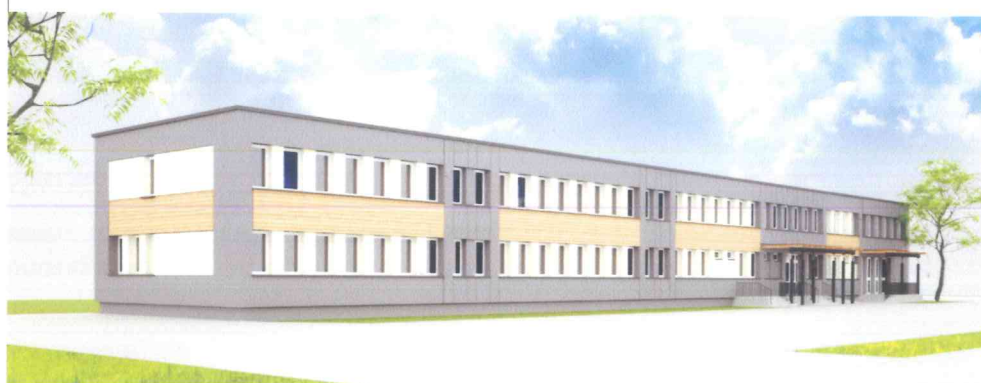


WYTYCZNE ARCHITEKTONICZNE DO KOLORYSTYKI ELEWACJI BUDYNKÓW:

Szkoły podstawowej i Gimnazjum, ul. Tuszyńska 32, Wiśniowa Góra



10.04.2014
Autor: Ewa Kozanecka

WYTYCZNE ARCHITEKTONICZNE DO KOLORYSTYKI ELEWACJI BUDYNKÓW:

- Szkoły podstawowej i Gimnazjum, ul. Tuszyńska 32, Wiśniowa Góra
- Przychodni - Gminna Przychodnia zdrowia w Andrespolu,
ul. Rokicińska 125, Andrespol

I. SZKOŁA:

Wytyczne ogólne do kolorystyki elewacji istniejącego budynku szkoły w miejscowości Wiśniowa Góra

Istniejący zespół budynków szkoły zlokalizowany jest na działce przy ulicy Tuszyńskiej 32 w miejscowości Wiśniowa Góra (gmina Andrespol). Inwestor zakłada rozbudowę zespołu o dodatkowy budynek z klasami lekcyjnymi w części frontowej działki.

Projekt kolorystyki elewacji istniejących budynków nawiązuje kolorystycznie do koncepcji rozbudowy objętej odrębnym opracowaniem. (jasne kolory - szarości)

Kolorystyka

W trakcie wykonywania termomodernizacji wg zaleceń audytu energetycznego proponuje się następującą tonację kolorystyczną części budynków:

- cokoły (do wysokości stropu nad piwnicą): kolor RAL 7043 w tynku mozaikowym,
- ściany : kolor RAL 7004
- gzymsy : kolor RAL 7043
- boniowania międzyokienne : kolor NCS 2020-Y20R
- alternatywnie: wybrane parapety w kolorze NCS S3040-B10G lub S 3050-B10G

Wytyczne projektowe

W koncepcji przedstawiono wybrane fragmenty elewacji szkoły, na których przedstawiono zasadę rozmieszczenia kolorów i boniowania.

Zaleca się wywołanie gzymsu (obecnie jest jeden uskok, zaleca się wywołanie drugiego)

W elewacji szkoły można wyróżnić typ okien powtarzalnych, o jednolitej szerokości, wysokości i poziomie parapetu. Wybrane pasy pionowe w linii tych okien należy wypełnić boniowaniem poziomym. Kolor beżowy od szarego również powinien być oddzielony pionową listwą boniującą.

Wysokości pasów boniowania to około 20-25 cm.

Jeżeli okna powtarzalne występują w układzie:

1 do 4 okien obok siebie - boniowanie wykonać w linii każdego okna

5 okien i więcej - boniowanie wykonać w linii co drugiego okna.

Wszystkie pozostałe okna powinny być na tle gładkiej jasno-szarej ściany.

Opcjonalnie, parapety w pozostałych oknach (na tle szarej ściany) można wykonać w kolorze - np. niebieskim, z lakierowanej blachy, o zwiększonej wysokości (min. 10 cm)

Wszystkie instalacje biegnące po elewacjach należy ukryć w grubości styropianu oraz w niezbędnych miejscach wykonać rewizje i koryta

Wszystkie obróbki blacharskie należy wymienić na nowe, w kolorze grafitowym. (ujednolicić obróbki blacharskie z obróbkami na nowoprojektowanej części szkoły)

Do wysokości 1,2 m elewacje ocieplić twardym styropianem FS20 (w celu wzmocnienia odporności na uszkodzenia)

Dla wszystkich tabliczek i szyldów informacyjnych, które muszą pozostać na budynku należy wykonać jednolity sposób mocowania na ujednoliconych podkonstrukcjach / ramach lub dystansach

Szkoła Podstawowa i Gimnazjum, ul. Tuszyńska 32, Wiśniowa Góra



Koncepcja z niebieskimi parapetami



Koncepcja z niebieskimi parapetami



Koncepcja z grafitowymi parapetami



10.04.2014

Autor: Ewa Kozanecka

·Szkoła Podstawowaj i Gimnazjum, ul. Tuszyńska 32,Wiśniowa Góra



10.04.2014

Autor: Ewa Kozanecka